

Boa - C. S. Padova

Riferimento geografico: TM2

Coordinate Boa:

Lat. 45° 12.002' N

Long. 12° 24.525' E

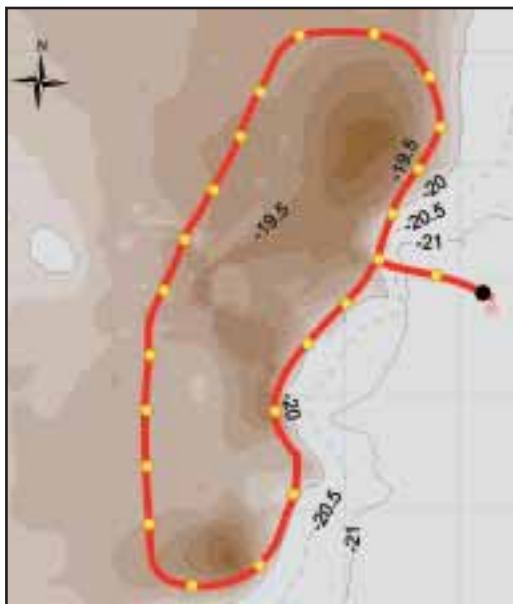
Lunghezza percorso: 150 mt. ca.

Sigla di riconoscimento: B

Questo sito di immersione si trova all'interno dell'area più estesa della Zona di Tutela Biologica. La realizzazione e la gestione dei percorsi subacquei è stata affidata al "Club Sommozzatori Padova" - Padova.

Si tratta di un complesso roccioso costituito da una serie di affioramenti allineati in direzione Nord-Est - Sud-Ovest che si estendono per un tratto di poco più di 50 metri. Le rocce più elevate raggiungono i 18 metri di profondità, mentre il **fondale circostante supera i 21 metri**. Il lato più ripido è quello rivolto a Sud-Est, ove si trova anche la boa di ormeggio.

Dal punto di vista biologico si segnala una grande varietà di spugne, sia incrostanti sia erette come la *Axinella polypoides* che può raggiungere grandi dimensioni e la *Oscarella lobularis* dal caratteristico colore violaceo. Le rocce, particolarmente ricche di anfratti e profonde spaccature, possono offrire rifugio a numerosi pesci come corvine e saraghi. Molto frequente è l'incontro con grossi gronghi. La parte Ovest degrada in una zona sabbiosa popolata da diverse specie di crostacei quali: granchio facchino (*Dromia personata*), granchio compasso (*Parthenope*



angulifrons), granchio corrugato (*Liocarcinus corrugatus*) e molte specie di molluschi.

